



آلبوم پروژه های سولار
Solar Projects Album

V. 2021







فعالیت تخصصی در حوزه انرژی تجدیدپذیر



WWW.NIAKENERGY.CO



- ◆ نیروگاه متصل به شبکه دانشگاه ارومیه
- ◆ کارفرما: دانشگاه ارومیه
- ◆ ظرفیت: ۴۰۰ کیلووات
- ◆ ۱۳۴۴ عدد پنل ۳۰۰ وات برند LG
- ◆ ۷ عدد اینورتر ۶۰ کیلووات برند SMA
- ◆ تاریخ بهره برداری: ۱۳۹۷





- نیروگاه متصل به شبکه شهرداری
- حبیب آباد واقع در استان اصفهان
- کارفرما: شهرداری حبیب آباد
- ظرفیت : ۱۰۰ کیلووات
- ۳۴۴ عدد پنل ۳۰۰ وات برند LG
- ۲ عدد اینورتر ۵۰ کیلووات برند KACO
- تاریخ بهره برداری: ۱۳۹۷



نیروگاه متصل به شبکه شهرک علمی

تحقیقاتی اصفهان

کارفرما: شرکت پرشین دانش

ظرفیت تجمعی : ۱۰۰ کیلووات

۳۲۲ عدد پنل ۳۱۰ وات برند LG

۲ عدد اینورتر ۵۰ کیلووات برند KACO

تاریخ بهره برداری: ۱۳۹۶



نیروگاه متصل به شبکه اربیل عراق

کارفرما: سازمان بین المللی

مهاجرت (IOM)

ظرفیت : ۵۴۰ کیلووات

۲۱۶۰ عدد پنل ۲۵۰ وات برند Yingli

۳۴ عدد اینورتر برند SMA

تاریخ بهره برداری: ۱۳۹۴





- ◆ نیروگاه خورشیدی متصل به شبکه
- ◆ ایستگاه راه آهن قم
- ◆ کارفرما: شرکت راه آهن جمهوری اسلامی ایران
- ◆ ظرفیت: ۱۰۰ کیلووات
- ◆ ۳۰۸ عدد پنل ۳۲۵ وات برند Rene Sola
- ◆ ۲ عدد اینورتر ۵۰ کیلووات برند Goodwe
- ◆ تاریخ بهره برداری: ۱۳۹۹



- ♦ ۸ واحد نیروگاه متصل به شبکه در ساختمان های شرکت برق منطقه ای استان سمنان
- ♦ کارفرما: شرکت برق منطقه ای استان سمنان
- ♦ ظرفیت تجمعی : ۱۰۰ کیلووات
- ♦ ۴۰۰ عدد پنل ۲۵۰ وات برند Yingli
- ♦ ۱۳ عدد اینورتر برند SMA
- ♦ تاریخ بهره برداری: ۱۳۹۳



نیروگاه متصل به شبکه ساختمان مرکزی

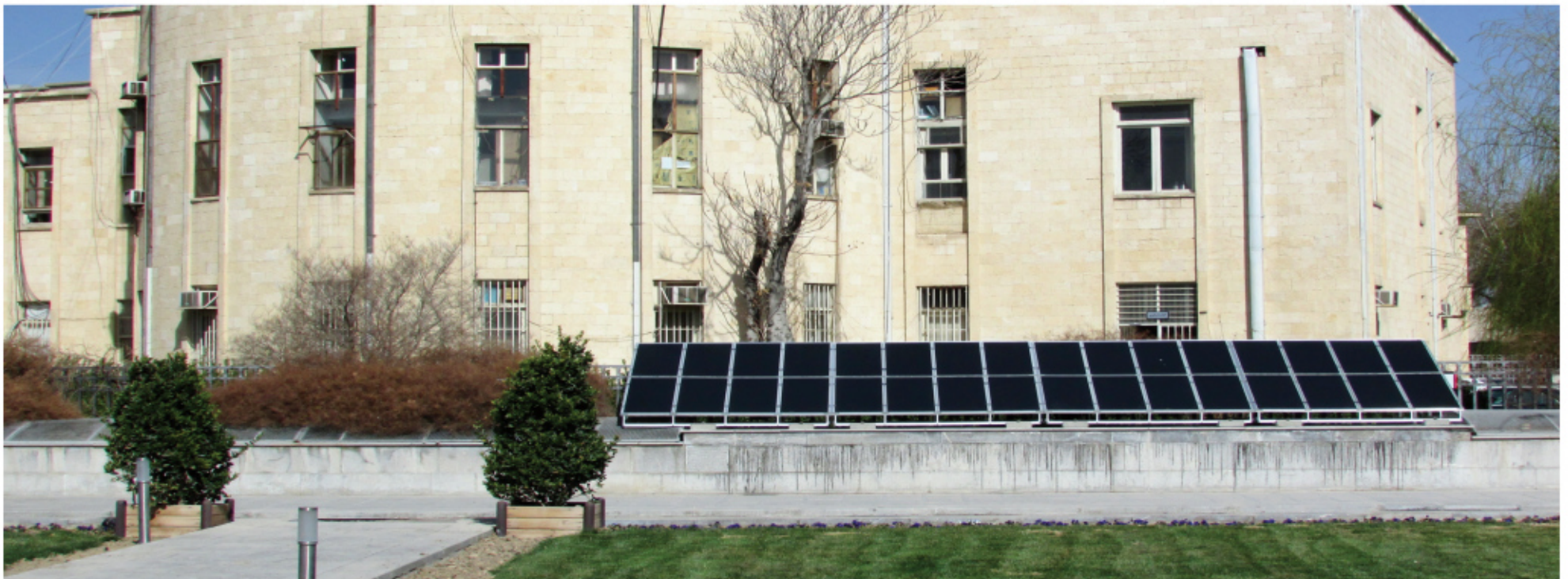
شهرداری اصفهان

کارفرما: شرکت توزیع نیروی برق شهرستان

ظرفیت: ۴/۸ کیلووات

ظرفیت کل پروژه: بیش از ۸۰۰ کیلو وات

تاریخ بهره برداری: ۱۳۹۳





- ۱۰ واحد نیروگاه متصل به شبکه
- ساختمان های بانک ملی ایران واقع در شهر تهران
- کارفرما: اداره کل مهندسی و املاک بانک ملی ایران
- ظرفیت تجمعی : ۲۶۰ کیلووات
- ۸۰۰ عدد پنل ۳۲۵ وات برند داخلی
- ۱۵ عدد اینورتر برند SMA
- تاریخ بهره برداری: ۱۳۹۷





نیروگاه متصل به شبکه ساختمان میرداماد

بانک مرکزی واقع در تهران

کارفرما: بانک مرکزی جمهوری اسلامی ایران

ظرفیت : ۲۵ کیلووات

۷۶ عدد پنل ۳۲۵ وات برند LG

۱ عدد اینورتر ۲۵ کیلووات برند SMA

تاریخ بهره برداری: ۱۳۹۶





نیروگاه متصل به شبکه ساختمان بانک

ملی واقع در شهر بجنورد

کارفرما: اداره امور شعب بانک ملی استان

خراسان شمالی

ظرفیت : ۲۰ کیلووات

۶۲ عدد پنل ۳۲۵ وات برند Rene Sola

۱ عدد اینورتر ۲۰ کیلووات برند SMA

تاریخ بهره برداری: ۱۳۹۸





- ◆ نیروگاه متصل به شبکه ساختمان اداره
- ◆ امور شعب بانک ملی واقع در شهر ارومیه
- ◆ کارفرما: اداره امور شعب بانک ملی استان آذربایجان غربی
- ◆ ظرفیت : ۱۷ کیلووات
- ◆ ۵۳ عدد پنل ۳۲۵ وات برند Rene Sola
- ◆ ۱ عدد اینورتر ۲۰ کیلووات برند SMA
- ◆ تاریخ بهره برداری: ۱۳۹۹



- ◆ نیروگاه متصل به شبکه ساختمان امور
شعب بانک ملی واقع در شهر کرج
- ◆ کارفرما: اداره امور شعب بانک ملی
استان البرز
- ◆ ظرفیت: ۱۶ کیلووات
- ◆ ۵۰ عدد پنل ۳۲۵ وات برند Rene Sola
- ◆ ۱ عدد اینورتر ۱۵ کیلووات برند SMA
- ◆ تاریخ بهره برداری: ۱۳۹۹



نیروگاه متصل به شبکه ساختمان بانک ملی

واقع در شاهین شهر

کارفرما: اداره امور شعب بانک ملی استان

اصفهان

ظرفیت : ۱۵ کیلووات

۴۶ عدد پنل ۳۲۵ وات برند Rene Sola

۱ عدد اینورتر ۱۵ کیلووات برند SMA

تاریخ بهره برداری: ۱۳۹۸



- ◆ نیروگاه متصل به شبکه ساختمان بانک
- ◆ ملی واقع در شهر قزوین
- ◆ کارفرما: اداره امور شعب بانک ملی
- ◆ استان قزوین
- ◆ ظرفیت: ۱۲ کیلووات
- ◆ ۳۷ عدد پنل ۳۲۵ وات برند Rene Sola
- ◆ ۱ عدد اینورتر ۱۰ کیلووات برند SMA
- ◆ تاریخ بهره برداری: ۱۳۹۹



- ◆ نیروگاه متصل به شبکه ساختمان اداره امور بانک ملی واقع در همدان
- ◆ کارفرما: اداره امور شعب بانک ملی استان همدان
- ◆ ظرفیت: ۱۲ کیلووات
- ◆ ۳۷ عدد پنل ۳۲۵ وات برند Rene Sola
- ◆ ۱ عدد اینورتر ۱۰ کیلووات برند SMA
- ◆ تاریخ بهره برداری: ۱۳۹۸





۱ عدد اینورتر ۱۰ کیلووات برند SMA

تاریخ بهره برداری: ۱۳۹۸

ظرفیت: ۱۰ کیلووات

۳۱ عدد پنل ۳۲۵ وات برند Rene Sola

نیروگاه متصل به شبکه ساختمان اداره

امور شعب بانک ملی واقع در شهر اهواز

کارفرما: اداره امور شعب بانک ملی

استان خوزستان





- ◆ نیروگاه متصل به شبکه ساختمان بانک ملی واقع در شهر زنجان
- ◆ کارفرما: اداره امور شعب بانک ملی استان زنجان
- ◆ ظرفیت: ۱۰ کیلووات
- ◆ ۳۱ عدد پنل ۳۲۵ وات برند Rene Sola
- ◆ ۱ عدد اینورتر ۱۰ کیلووات برند SMA
- ◆ تاریخ بهره برداری: ۱۳۹۸



6 واحد نیروگاه متصل به شبکه واقع در

شهر سنندج

کارفرما: شرکت توزیع نیروی برق استان

کردستان

ظرفیت تجمعی : ۵۷ کیلووات

۲۲۸ عدد پنل ۲۵۰ وات برند Yingli

۹ عدد اینورتر برند Goodwe

تاریخ بهره برداری: ۱۳۹۴



- ◆ نیروگاه متصل به شبکه شرکت گاز استان چهارمحال بختیاری واقع در شهرکرد
- ◆ کارفرما: شرکت گاز استان چهارمحال و بختیاری
- ◆ ظرفیت : ۳۰ کیلووات
- ◆ ۹۲ عدد پنل ۳۲۵ وات برند LG
- ◆ ۳ عدد اینورتر برند KACO
- ◆ تاریخ بهره برداری: ۱۳۹۷



◆ نیروگاه متصل به شبکه آزمایشگاه انرژی

اصفهان

◆ کارفرما: دانشگاه صنعتی اصفهان

ظرفیت : ۲۰ کیلووات

◆ برند پنل Suntech, Sharp و ... و برند

اینورتر SMA

◆ تاریخ بهره برداری: ۱۳۹۰



- ۳ واحد نیروگاه متصل به شبکه
- ساختمان های اداری شرکت گاز استان
کردستان
- کارفرما: شرکت گاز استان کردستان
- ظرفیت تجمعی : ۱۵ کیلووات
- ۴۸ عدد پنل ۳۲۵ وات برند LG
- ۳ عدد اینورتر ۵ کیلووات برند SMA
- تاریخ بهره برداری: ۱۳۹۷



- ◆ نیروگاه متصل به شبکه اداره مرکزی
- ◆ شرکت گاز استان اصفهان
- ◆ کارفرما: شرکت گاز استان اصفهان
- ◆ ظرفیت: ۱۰ کیلووات
- ◆ ۳۵ عدد پنل ۲۸۵ وات برند LG
- ◆ ۱ عدد اینورتر ۱۰ کیلووات برند SMA
- ◆ تاریخ بهره برداری: ۱۳۹۶



- ◆ نیروگاه متصل به شبکه ساختمان مرکزی
- ◆ شرکت برق منطقه ای هرمزگان واقع در
- ◆ شهر بندر عباس
- ◆ کارفرما: شرکت برق منطقه ای هرمزگان
- ◆ ظرفیت : ۲۰ کیلووات
- ◆ ۸۰ عدد پنل ۲۵۰ وات برند Suntech
- ◆ ۲ عدد اینورتر ۱۰ کیلووات برند SMA
- ◆ تاریخ بهره برداری: ۱۳۹۳



- ◆ نیروگاه متصل به شبکه تعاونی تولید
- روستایی دهکرم
- ◆ کارفرما: شرکت خصوصی
- ظرفیت : ۲۰ کیلووات
- ◆ ۶۶ عدد پنل ۳۲۵ وات تولید داخل
- ◆ ۱ عدد اینورتر ۲۰ کیلووات برند FRONIUS
- ◆ تاریخ بهره برداری: ۱۳۹۷



نیروگاه متصل به شبکه بر روی سقف

شیب دار کارخانه گلنور

کارفرما: شرکت گلنور

ظرفیت : ۱۰۰ کیلووات

۴۰۰ عدد پنل ۲۵۰ وات برند Yingli

۴ عدد اینورتر برند KACO

تاریخ بهره برداری: ۱۳۹۵





نیروگاه متصل به شبکه اداره کل بهزیستی

استان اصفهان

کارفرما: اداره کل بهزیستی استان اصفهان

ظرفیت : ۵۰ کیلووات

۱۵۸ عدد پنل برند سولار صنعت فیروزه

۴ عدد اینورتر برند KACO

تاریخ بهره برداری: ۱۳۹۷





نیروگاه متصل به شبکه بر روی سقف

شیب دار واقع در شهرکرد

کارفرما: کارگاه خصوصی

ظرفیت: ۲۰ کیلووات

۶۲ عدد پنل ۳۱۰ وات برند LG

۱ عدد اینورتر ۲۰ کیلووات برند SMA

تاریخ بهره برداری: ۱۳۹۶





نیروگاه متصل به شبکه ساختمان دهباری

مزرعه امام

کارفرما: دهباری مزرعه امام

ظرفیت : ۲۰ کیلووات

۶۷ عدد پنل ۳۰۰ وات برند LG

۱ عدد اینورتر ۲۰ کیلو وات برند SMA

تاریخ بهره برداری: ۱۳۹۹





- ◆ نیروگاه متصل به شبکه کرمان نیروی
- ◆ سقف شیب دار ساختمان اداری واقع در
- ◆ شهر شیرجان
- ◆ کارفرما: شرکت توزیع نیروی برق جنوب
- ◆ استان کرمان
- ◆ ظرفیت : ۵ کیلووات
- ◆ ۲۰ عدد پنل ۲۵۰ وات برند Suntech
- ◆ ۱ عدد اینورتر ۵ کیلووات برند SMA
- ◆ تاریخ بهره برداری: ۱۳۹۳





- ◆ نیروگاه متصل به شبکه مرکز همایش های بین المللی حضرت امام خامنه ای
- ◆ کارفرما: شهرداری اصفهان، حوزه معاونت عمران شهری
- ◆ ظرفیت : ۱۰۰ کیلووات
- ◆ ۴۰۵ عدد پنل ۲۵۰ وات برند Yingli
- ◆ ۹ عدد اینورتر ۱۱ کیلووات برند SMA
- ◆ تاریخ بهره برداری: ۱۳۹۴



نیروگاه متصل به شبکه کارخانه گلنور

کارفرما: شرکت گلنور

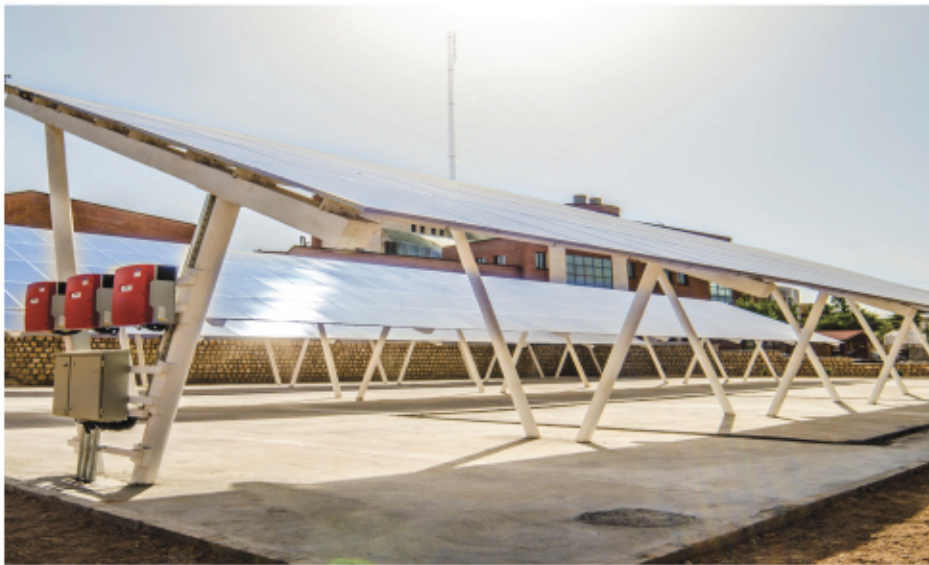
ظرفیت : ۱/۲ کیلووات

۱۰ عدد پنل ۸۰ وات برند Suntech

۱ عدد اینورتر ۱/۲ کیلووات برند SMA

تاریخ بهره برداری: ۱۳۹۷





پارکینگ خورشیدی شرکت توزیع نیروی

برق استان چهار محال و بختیاری

کارفرما: شرکت توزیع نیروی برق استان

چهار محال و بختیاری

ظرفیت : ۱۱۰ کیلووات

۴۴۴ عدد پنل ۲۵۰ وات برند Yingli

۱۰ عدد اینورتر برند SMA

تاریخ بهره برداری: ۱۳۹۴



- پارکینگ خورشیدی شرکت توزیع نیروی برق استان آذربایجان شرقی
- کارفرما: شرکت توزیع نیروی برق استان آذربایجان شرقی
- ظرفیت: ۵۰/۴ کیلووات
- ۲۵۲ عدد پنل ۲۰۰ وات برند Yingli
- ۳ عدد اینورتر ۱۷ کیلووات برند SMA
- تاریخ بهره برداری: ۱۳۹۳



- ♦ پارکینگ خورشیدی شرکت آب و فاضلاب
- ♦ استان هرمزگان
- ♦ کارفرما: شرکت آب و فاضلاب استان
- ♦ هرمزگان
- ♦ ظرفیت : ۴۰ کیلووات
- ♦ ۱۶۰ عدد پنل ۲۵۰ وات برند Yingli
- ♦ ۲ عدد اینورتر ۲۰ کیلووات برند KACO
- ♦ تاریخ بهره برداری: ۱۳۹۶



- ♦ پارکینگ خورشیدی شرکت توزیع نیروی برق استان بوشهر
- ♦ کارفرما: شرکت توزیع نیروی برق استان بوشهر
- ♦ ظرفیت : ۱۳/۵ کیلووات
- ♦ ۵۴ عدد پنل ۲۵۰ وات برند Yingli
- ♦ ۱ عدد اینورتر ۱۵ کیلووات برند SMA
- ♦ تاریخ بهره برداری: ۱۳۹۵



پارکینگ خورشیدی و نیروگاه متصل
به شبکه اجرا شده بر روی نما و پشت
بام ساختمان خدمات شهری منطقه ۸
اصفهان (از نوع BAPV)
کارفرما: شهرداری منطقه ۸ اصفهان
ظرفیت : ۱۵ کیلووات
۱۶۰ عدد پنل ۶۰ وات برند Q Cell
۸ عدد اینورتر برند KACO
تاریخ بهره برداری: ۱۳۹۵







نیروگاه متصل به شبکه اجرا شده بر

روی نمای ساختمان مرکز آموزشی لاله

(BAPV)

کارفرما: شرکت توزیع نیروی برق استان

اصفهان

ظرفیت : ۹/۵ کیلووات

۱۵۹ عدد پنل ۶۰ وات برند Q Cell

۲ عدد اینورتر برند SMA

تاریخ بهره برداری: ۱۳۹۷





- ◆ نیروگاه ترکیبی اتاق عمل بیمارستان سلمان
- ◆ فارسی بوشهر (سیستم متصل به شبکه با
- ◆ قابلیت ذخیره سازی انرژی)
- ◆ کارفرما: سازمان تامین اجتماعی استان
- ◆ بوشهر
- ◆ ظرفیت : ۵ کیلووات
- ◆ ۲۰ عدد پنل ۲۵۰ وات برند Yingly
- ◆ ۸ عدد اینورتر برند SMA
- ◆ تاریخ بهره برداری: ۱۳۹۳





- برق رسانی به ۷۳ خانوار در روستاهای
- شهرستان های تالش و رودبار
- کارفرما: شرکت توزیع نیروی برق استان
- گیلان
- ظرفیت تجمعی : ۱۱۹ کیلووات
- تاریخ بهره برداری: ۱۳۹۹



برق رسانی به ایستگاه محیط بانی استان

بوشهر

کارفرما: اداره کل حفاظت محیط زیست

استان بوشهر

ظرفیت : ۱۸ کیلووات

تاریخ بهره برداری: ۱۳۹۷



برق رسانی به ایستگاه های محیط بانی

شهرکرد

کارفرما: اداره کل حفاظت محیط زیست

استان چهار محال و بختیاری

ظرفیت تجمعی : ۱۰ کیلووات

تاریخ بهره برداری: ۱۳۹۴



برق رسانی به خانوارهای روستای گوکان

و عروسان در استان اصفهان

کارفرما: شرکت توزیع نیروی برق استان

اصفهان

ظرفیت تجمعی: ۵ کیلووات

تاریخ بهره برداری: ۱۳۹۵



برق رسانی به پاسگاه محیط بانی سفید رود

کارفرما: اداره کل حفاظت محیط زیست

استان گیلان

ظرفیت : ۴ کیلووات

۱۲ عدد پنل ۳۲۵ وات برند RENE Sola

تاریخ بهره برداری: ۱۳۹۹





برق رسانی به ایستگاه شتاب نگاری و

هشدار سریع

کارفرما: سازمان پیشگیری و مدیریت

بحران شهر تهران

ظرفیت جمعی : ۲/۵ کیلووات

تاریخ بهره برداری: ۱۳۹۴



برق رسانی به ۲ خانوار روستای اوج دره

استان اردبیل

کارفرما: شرکت توزیع نیروی برق استان

اردبیل

ظرفیت تجمعی: ۲ کیلووات

تاریخ بهره برداری: ۱۳۹۳





تامین روشنایی تصفیه خانه دریاچه چیتگر

کارفرما: شرکت عمراب

تامین انرژی مورد نیاز ۵۲ عدد چراغ

۳۵ وات

تاریخ بهره برداری: ۱۳۹۶





تامین روشنایی خورشیدی جاده های

پیرامون مجتمع پتروشیمی بدر شرق

کارفرما: مجتمع پتروشیمی بدر شرق

منطقه آزاد چابهار

۱۲۹ عدد پایه روشنایی

تاریخ بهره برداری: ۱۳۹۹





تامین روشنایی سد داریان

کارفرما: شرکت فراب

تامین انرژی مورد نیاز ۸ عدد پروژکتور

۹۰ وات

تاریخ بهره برداری: ۱۳۹۶





- ♦ تامین روشنایی شعبه فردوسی بانک مرکزی
- ♦ کارفرما: بانک مرکزی جمهوری اسلامی ایران
- ♦ ظرفیت: تامین انرژی مورد نیاز ۶ عدد چراغ ۹۰ وات
- ♦ تاریخ بهره برداری: ۱۳۹۷



تامین روشنایی سایت های جمعیت
هلال احمر تهران
کارفرما: جمعیت هلال احمر استان تهران
تامین انرژی مورد نیاز ۲۰۸ عدد ۹۰ وات
تاریخ بهره برداری: ۱۳۹۲



نظارت بر تامین روشنایی کمپ آوارگان

هرشم و بحرکح اربیل عراق

کارفرما: دفتر اجرانیات پروژه های

سازمان ملل (UNOPS)

تامین انرژی مورد نیاز ۷۰ عدد چراغ

تاریخ بهره برداری: ۱۳۹۴





♦ درخت خورشید پارک پاییز اصفهان

♦ کارفرما: سازمان شهرداری اصفهان

♦ تامین انرژی مورد نیاز ۱۵ عدد ۳۰ وات

♦ تاریخ بهره برداری: ۱۳۹۲



سایبان خورشیدی پارک کمال اسماعیل
واقع در شهر اصفهان
کارفرما: شرکت توزیع نیروی برق شهرستان
اصفهان
ظرفیت: ۵ کیلو وات
کل ظرفیت پروژه: بیش از ۸۰۰ کیلو وات
تاریخ بهره برداری: ۱۳۹۴







نیروگاه متصل به شبکه باغ گل ها واقع در

شهر اصفهان

کارفرما: شرکت توزیع نیروی برق شهرستان

اصفهان

ظرفیت: بیش از ۸۰۰ کیلو وات

تاریخ بهره برداری: ۱۳۹۳





- نیروگاه متصل به شبکه پارک ترافیک قدس
- واقع در شهر اصفهان
- کارفرما: شرکت توزیع نیروی برق شهرستان اصفهان
- ظرفیت: ۱۰ کیلووات
- ظرفیت کل پروژه: بیش از ۸۰۰ کیلووات
- تاریخ بهره برداری: ۱۳۹۴





تعمیر و نوسازی پنلها
15.0
 MW
 سیستم های خورشیدی گنور سولار

در زمان تکمیل گنور سولار
 تا کنون توان تولید انرژی
 برابر با یک میلیارد لیتر بنزین است
۳۳۳,۳۳۱ کیلووات
 توان در هر ثانیه (۱۵۰)
۲,۰۷۸ کیلووات
 تولید در هر ثانیه (۱۵۰)
۵,۸۳۲,۵۰۰ کیلووات
 در هر یک میلیارد (۱۰۰)

گنور سولار به پشتوانه اجراء بیش از ۱۵ مگاوات پروژه نیروگاهی خدمات زیر را ارائه می دهد:

◇ انجام مطالعات امکان سنجی

◇ طراحی تفصیلی نیروگاه

◇ مدل سازی اقتصادی نیروگاه

◇ تامین تجهیزات از برترین برندها

◇ نصب و راه اندازی

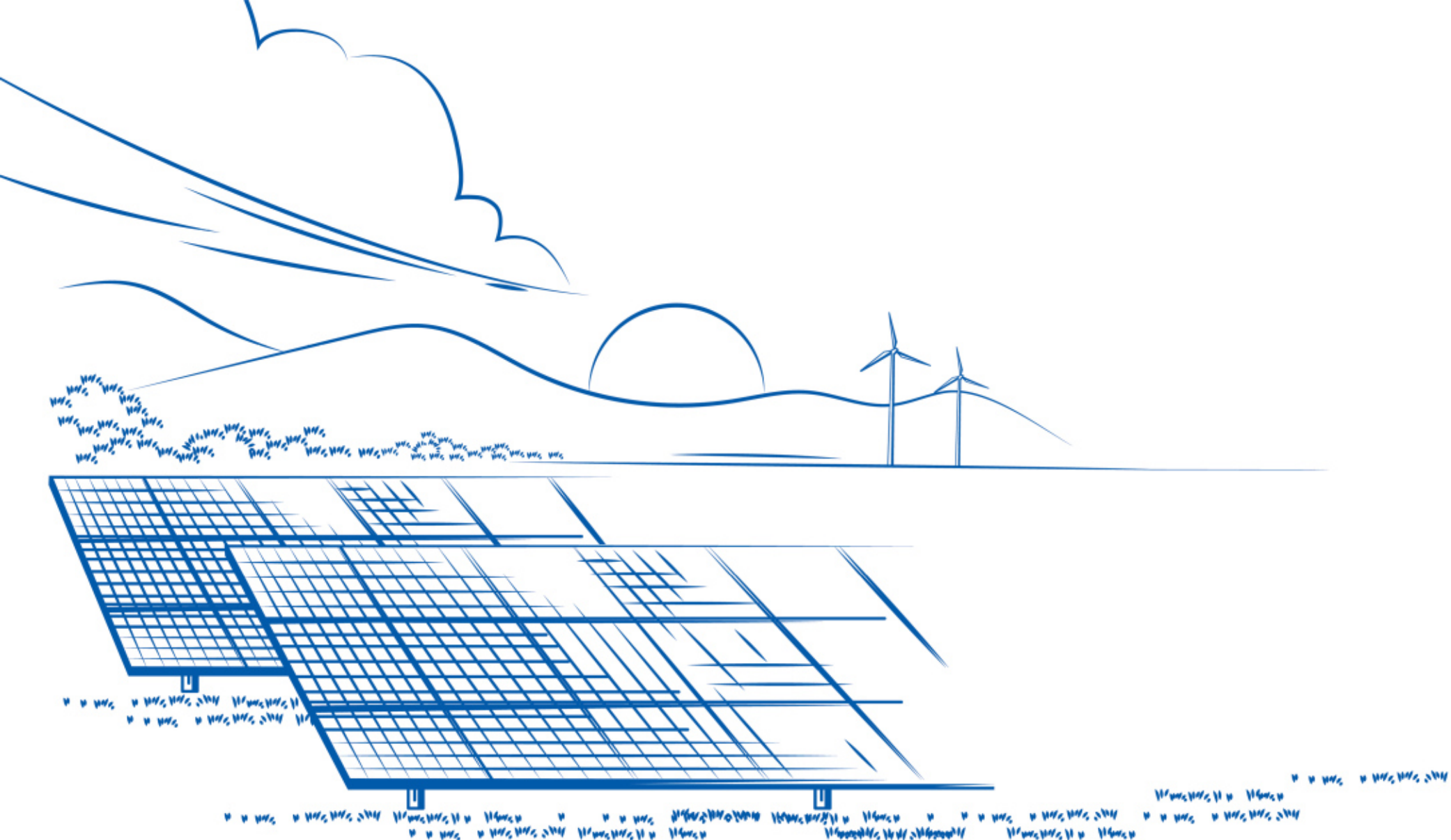
◇ بهره برداری از نیروگاه در طول دوره قرارداد فروش برق

◇ خدمات طراحی و اجزاء مرحله اتصال به شبکه نیروگاه ها

◇ مدیریت پروژه در قالب قراردادهای مدیریت پیمان

◇ ارائه خدمات مشاوره ای در کلیه مراحل اجزاء پروژه

◇ طراحی و ساخت سازه های فلزی نیروگاهی





QR code for find us

 golnoorclub  golnoorclub

WWW.GOLNOOR.COM

Solar Project Album 2021

© Copyright Golnoor Co. All Right Reserved.